

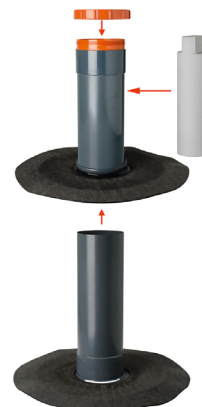
FLECK

Kontrollöffnungsschacht

DN 125



Download Produktinformation
fleck-dach.de/downloads



Produktbeschreibung

Der Kontrollöffnungsschacht in DN 125 besteht aus zwei Bauteilen: einem Unterteil mit Rohrabschnitt und integrierten Einlaufschlitzen sowie einem Oberteil mit Lippendichtung und abnehmbarem Deckel mit Schraubverschluss. Der Kontrollschacht ermöglicht eine Sichtkontrolle der Dampfbremse, um bei eventuell eingedrungenem Wasser, welches durch die Einlaufschlitze in den sichtbaren Kontrollbereich gelangt, entsprechende Maßnahmen ergreifen zu können. Durch den Schraubdeckel ist der Schacht wasserdicht und reversibel verschlossen. Der mitgelieferte Dämmkern, der bis zur Dampfsperre eintaucht, wird während der Kontrolle einfach herausgezogen und danach wieder eingesetzt. Er reduziert die Wärmebrücken und Kondensatbildung im Inneren des Kontrollschachts.

Anwendungsbereiche

- 2-teiliges Bauteilset zur Wartung und Sichtkontrolle der Dampfsperrebene von wärmedämmten Flachdächern

Materialangaben

- Hauptbestandteile aus witterungsbeständigem, widerstandsfähigem Spezial-Hart-PVC
- Manschetten aus Bitumen-, PVC-Dachbahnen, Resitrix, Elevate SA Flashing
- Dämmkern aus expandiertem Polystyrol (EPS) mit einer Wärmeleitfähigkeit von 0,04 W/mK (WLG* 040)

*WLG beschreibt die Wärmeleitfähigkeitsgruppe eines Bau(dämm-)stoffs

Baustoffklasse

- B2 nach DIN 4102-4
- Bitumen-Schweißbahn und Kunststoff- bzw. Elastomerdachbahnen mindestens B2 (DIN 4102) bzw. E (EN 13501)

Technische Hinweise

- Die Längen von Kontrollöffnungsschacht und EPS-Kern sind mit gängigen Werkzeugen anpassbar
- Einbau gemäß den geltenden Fachregeln

Verweise / Zusatzinfos / siehe auch

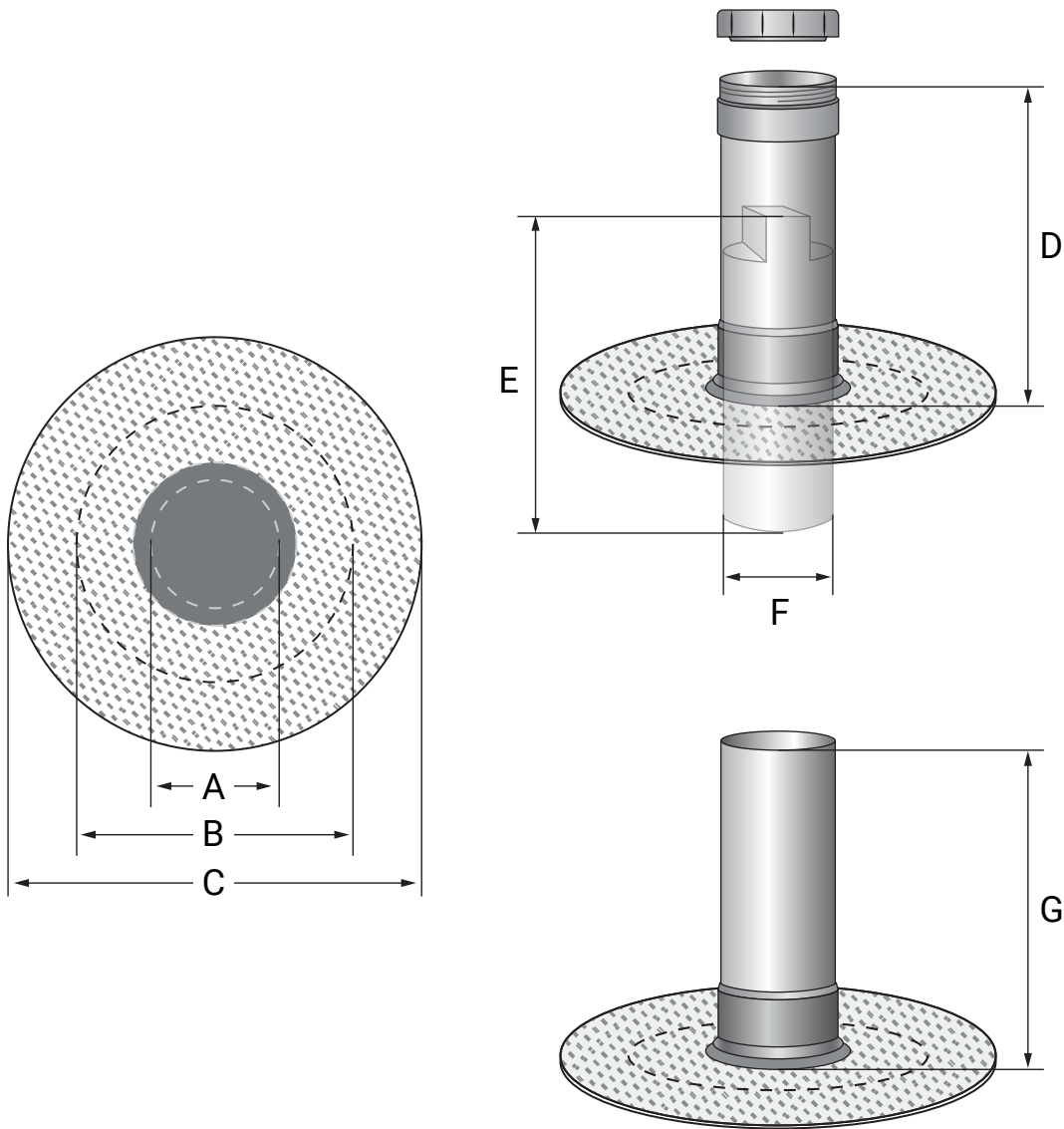


Planungshilfe Rohrtabelle
fleck-dach.de/downloads

Optionale Ausstattung / Zubehör

- Bei Hart-PVC-Flansch sind Manschetten aus PVC-, EVA-, Resitrix-, Elevate- oder Bitumen-Dachbahn erhältlich

Skizzen / Tabellen



Material von Flansch bzw. Flansch-Manschette	Form Flansch- bzw. Flansch-Manschette	Angaben in mm						
		A [DN]	B	C	D	E [Länge EPS-Dämmkern]	F [ø EPS-Dämmkern]	G
Hart-PVC / PP	rund	125	350	-	350	400	110	390
Bitumen-Schweißbahn			-	470				
PVC-Dachbahnen und Resitrix			-	470				
Elevate SA-Flashing			-	450				